

SÉJOUR ADRÉNALINE EN SIERRA DE GUARA



Niveau Intermédiaire ++ (40 min de marche minimum)
4H à 5h d'activité par jour selon votre rythme
Savoir nager est obligatoire
Ne pas avoir le vertige est



Départ confirmé à partir de 4 personnes



Accompagné d'un guide diplômé



De mai à septembre

2 jours d'activité / 1 nuit



En hôtel ***
ou
En auberge



2H30 de route depuis Saint Lary

2 jours pour découvrir deux magnifiques canyon ou gorge en Sierra de Guara ! Laissez vous guider et profiter ! Hébergement avec sunset perdus au milieu de la Sierra !

Un temps unique pour votre famille, lou entres amis
Dépaysement total !



PANAURAMA

ACTIVITÉS



MONTAGNE

Programme.

En gros et pour laisser plus de surprises...

Jour 1

Rendez vous à 11H pour faire connaissance avec le moniteur et vous donner les grandes lignes autour d'un pique nique.

Départ vers 12H30 pour la via ferrata dans les gorges des canyons de la Sierra.

17H30 environ fin de la via ferrata

18H00 Installation au logement et temps libre

20H Repas du soir

Jour 2

Petit déjeuner vers 7H30

8H30 /9H départ pour la journée
Canyoning avec pause pique nique

16H30 / 17H selon votre avancée dans le canyon : Fin du séjour

Pot de départ tous ensemble si vous le souhaitez



À prévoir.

Pensez à prendre :

- > Le pique nique du Premier jour (Sandwich)
- > Une tenue confort chaude pour le soir
- > Vos affaires de rechange
- > Un maillot de bain
- > Une paire de chaussures fermée avec des lacets, type basquets avec un bon maintien de la cheville
Si vous n'en avez pas, il est possible d'en louer chez PANARAMA pour (10€/jour) : chaussures spéciales canyoning avec renfort maléole, semelle exprès pour la rochemouillée et évacuation de l'eau pour éviter que ce soit trop lourd
- > Protection solaire (crème bio pour éviter de nuire à la faune et la flore)
- > Gourde d'eau d' 1 litre minimum (On vérifiera pas le contenu)
- > Un lycra
- > Casquette
- > Lunettes de soleil

Dates & Tarifs.

Périodes :

> Dès les beaux jours et les températures estivales, à partir de mai jusqu'à fin septembre.

Jours :

> Les jours que vous souhaitez selon disponibilités

Tarifs :

- > 270€ 2 jours / 1 nuit en hotel ***
- > 245€ 2 jours / 1 nuit en Auberge

Le tarif comprend : ✓

L'encadrement par un moniteur de via ferrata et de canyoning diplômé.

L'hébergement choisi (Hotel*** ou auberge)

Repas du soir du jour 1, petit déjeuner du jour 2 et pique nique du midi du jour 2

Conseils et instructions du moniteur

Matériel nécessaire aux activités via ferrata (combinaison, baudrier, casque, longe..)

Le tarif ne comprend pas : ✗

Les boissons et consommations personnelles

Les assurances personnelles

Les transports

Le pique nique du midi du jour 1

L'eau

Les en-cas

Les chaussures spéciales canyoning (vous pouvez utiliser vos basquets ou en louer pour 10€ à l'agence PANAURAMA)

Hébergement.

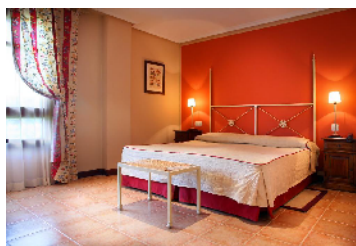
EN HOTEL*** en chambre double.

Hotel de rêve sans perdre le charme rural de la sierra de guara.

Vous dormirez dans une chambre double de luxe surplombant l'espace rural de Bierge et la Sierra de Guara.

La chambre peut accueillir 2 personnes. Elle dispose d'un lit double de 1,50 m ou de 2 lits de 90 cm, du chauffage, de la climatisation, d'un écran plasma, d'un bureau, d'une lampe de lecture, d'une connexion Wifi gratuite, d'une salle de bain avec sèche-cheveux et de commodités.

Une piscine extérieure est à votre disposition et une terrasse pour observer le coucher de soleil est également sublime. Parking gratuit.



EN GITE en contact direct avec la nature. Confort et simplicité

Le gîte est juste en face de l'hôtel. Les chambres sont double ou familiale.

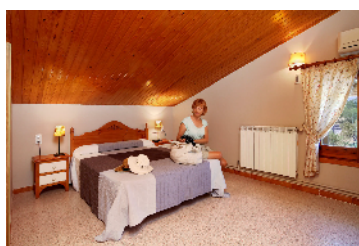
Ce logement est idéal pour des groupes ou des familles.

Parking accessible gratuit

Jardin et terrasse accessibles

Piscine extérieure

La restauration se fera au restaurant de l'hôtel.



Conditions générales de vente.

PRE-REQUIS POUR INSCRIPTION :

La pratique des activités nécessite une bonne santé, l'absence de contre-indications médicales et une forme physique adaptée à l'activité choisie. Il ne faut pas avoir le vertige et il faut savoir nager.

VALIDATION DE VOTRE INSCRIPTION / PAIEMENT :

A l'inscription : Acompte de 30 % du prix du séjour ou paiement total
30 jours avant votre arrivée : Le solde sans appel doit être réglé si un acompte a été fait à l'inscription.

Moyen de paiement : CB, Virement, Chèque, Espèces, VAD, Chèques vacances.

ANNULATION :

Annulation d'une commande par le Client avant la date de début d'exécution des Services (l'Evènement)

Le Client peut résoudre le Contrat à tout moment avant l'Evènement.

Toute demande d'annulation par le Client devra être adressée à PANARAMA exclusivement par lettre recommandée avec accusé de réception, la date de réception étant retenue comme date d'annulation.

Si le Client annule la commande de Services plus de 30 jours avant l'Evènement il pourra obtenir un remboursement total. Entre le 29ème jour et 10 jours entiers avant l'Evènement, le Client pourra obtenir le remboursement de 70 % du tarif des Services. Si l'annulation intervient moins de 9 jours avant l'Evènement, il n'y aura pas de remboursement.

LES ASSURANCES :

Nous vous proposons 3 formules d'assurances :

- Assurance Assistance : Maladie ou blessure / Frais médicaux / Décès / Voyage = 2% du montant du séjour.

- Assurance Annulation + Bagage et effets personnel = 4% du montant du séjour.

- Assurance Multirisques : Assurance Assistance + Assurance Annulation + Bagage et effets personnel + RC privée à l'étranger + Interruption de séjour + Départ ou retour impossible = 6% du montant du séjour.

Si vous avez votre assurance, il nous faudra une photocopie de votre attestation.

Infos complémentaire.

ENCADREMENT :

Par un moniteur de via ferrata et de canyoning diplômé habitant en Sierra de Guara parlant français. Il vous emmène donc sur son terrain de jeu les yeux fermés.

Professionnel passionné et passionnant, il vous partagera ses connaissances et son enthousiasme pour la nature en toute sécurité. Son amour du métier l'engage à s'adapter aux conditions météorologiques, aux contraintes du terrain et autres aléas, à gérer le rythme et la condition physique de chacun, tout en restant disponible.

DÉPLACEMENT :

Avec votre véhicule personnel.

REPAS :

Le premier repas du midi du jour 1 n'est pas compris dans le séjour. A vous de le prévoir pour manger un pique nique avant la première via ferrata.

Le séjour prend en compte le repas du soir du jour 1, le petit déjeuner du jour 2 et le pique nique du midi du jour 2.

Le restaurant de l'hôtel et de l'auberge est très réputé et a de très bon retours. Vous trouverez un menu varié; Toutes les préparations sont faites maison à partir de matières premières locales et bio.

Les en cas sont à votre charge (compotes, barres céréales, goûter, ...)

Si vous avez un régime alimentaire particulier merci de nous le préciser à votre inscription, nous adapterons les repas en fonction.

L'eau n'est pas fournie et pour un objectif zero déchet, nous vous demandons d'avoir des gourdes réutilisables.

Nous sommes à votre écoute

Nous vous souhaitons un agréable séjour au coeur des Pyrénées.

Vous pouvez nous joindre au 0612958156 ou au 0562394545
Par mail également à panaurama.saintlary@gmail.com

Retrouvez nos conditions générales de ventes sur ce lien :
<https://www.panaurama-saintlary.com/cgv>



OPÉRATEUR DE VOYAGE ET DE SÉJOUR

5 Allées du corps franc pommies _ 65170 Saint-Lary Soulan
06.12.95.81.56 - 05.62.39.45.45
panaurama.saintlary@gmail.com
Siret : 900 669 953 00011 / Immatriculation : IM065220001




PANAURAMA

ACTIVITÉS

MONTAGNE