

# SÉJOUR

# CONTEMPLATION



Niveau FACILE

300 à 500 D+ / D-

4h à 5H de marche par jour

Accessible à tous, rythme tranquille favorisant l'observation"



Accompagné d'un guide diplômé



Pension complète en Hotel\*\*\*  
ou Résidence de vacances  
Chambre simple ou double



Séjour en ETOILE



Vous porterez uniquement vos affaires de la journée



De Mai à Octobre



Pique nique de produits frais par des producteurs locaux



2H de Balnéothérapie



Départ garanti à partir de 4 personnes

5 jours à l'écoute de votre rythme. Priorité à la découverte et à la balade, on prend le temps de savourer.

Tous les jours un paysage nouveau entre la Vallée d'Aure et la Vallée du Louron.

PANAURAMA

ACTIVITÉS

MONTAGNE

# Programme.

En gros et pour laisser plus de surprises...

Lundi (des patates... Ha non pardon) : Petite balade d'échauffement pour la semaine.

Mardi : À la découverte de la faune et de la flore.

Mercredi : À la conquête d'un lac de montagne, cryothérapie pour les plus courageux.

Jeudi : Un peu plus haut, un peu plus loin

Vendredi : Récupération en forêt + Balnéothérapie

**Dimanche**  
Jour d'arrivée

18H - Pot d'accueil à l'agence PANARAMA

Présentation de l'équipe, du groupe et du programme

19H / 20H - Installation au Centre d'Hébergement + Repas

**Du lundi au vendredi**

07H30 / 8H00 - Petit déjeuner

08H30 / 9H00 - Départ rando

16H / 17H - Retour hébergement

19H / 20H - Repas

23H : On dort !

**Samedi**  
Jour de départ

Vous faites ce que vous voulez, comme vous voulez, ... Mais il y a le marché des producteurs locaux à Saint Lary.

# À prévoir.

Pensez à prendre (liste non exhaustive) :

Un sac ou une valise pour vos affaires des 7 jours

Vos affaires de rechange

Une trousse de toilette

Un maillot de bain

Des boules Quies

Une paire de chaussures légères pour le soir

Tee-shirts manches longues ou courtes et respirants (pas de coton)

Veste ou sweat polaire

Veste imperméable, respirante et coupe-vent avec capuche.

Un pantalon de randonnée léger et stretch ou un pantalon transformable

Un short

Paires de chaussettes semi montantes ou basses

Casquette (Les bobs aussi sont acceptés)

Un sac à dos de 30/40 litres avec une ceinture ventrale

Une paire de chaussures imperméables avec un bon maintien de la cheville

Protection solaire (crème et stick à lèvres)

Lunettes de soleil

Gourde d'eau (On vérifiera pas le contenu)

Bâtons de marche si vous le souhaitez

Une boîte avec un couvercle hermétique (type Tupperware) pour le pique-nique

Couverts, couteau et gobelet (Objectif zéro déchets)

Une petite pharmacie personnelle (votre guide a une pharmacie pour le groupe)

Pansements et double peau type Compeed

# Dates & Tarifs.

DATES	Tarifs	Supp. chambr single
07 au 13 Mai	747€ En Hotel***	210€
07 au 13 Mai	657€ En Résidence	210€
14 au 20 Mai	747€ En Hotel***	210€
14 au 20 Mai	657€ En Résidence	210€
21 au 27 Mai	747€ En Hotel***	210€
21 au 27 Mai	657€ En Résidence	210€
28 au 03 Juin	747€ En Hotel***	210€
28 au 03 Juin	657€ En Résidence	210€
04 au 10 Juin	747€ En Hotel***	210€
04 au 10 Juin	657€ En Résidence	210€
11 au 17 Juin	747€ En Hotel***	210€
11 au 17 Juin	657€ En Résidence	210€
18 au 24 Juin	747€ En Hotel***	210€
18 au 24 Juin	657€ En Résidence	210€
25 au 01 Juillet	747€ En Hotel***	210€
25 au 01 Juillet	657€ En Résidence	210€
02 au 08 Juillet	896€ En Hotel***	210€
09 au 15 Juillet	896€ En Hotel***	210€
16 au 22 Juillet	896€ En Hotel***	210€
23 au 29 Juillet	896€ En Hotel***	210€
30 au 05 Aout	896€ En Hotel***	210€
06 au 12 Aout	896€ En Hotel***	210€



# Dates & Tarifs.

DATES	Tarifs	Supp. chambr single
20 au 26 Aout	896€ En Hotel***	210€
27 au 02 Sept.	747€ En Hotel***	210€
27 au 02 Sept.	657€ En Résidence	210€
03 au 09 Sept.	747€ En Hotel***	210€
03 au 09 Sept.	657€ En Résidence	210€
10 au 16 Sept.	747€ En Hotel***	210€
10 au 16 Sept.	657€ En Résidence	210€
17 au 23 Sept.	747€ En Hotel***	210€
17 au 23 Sept.	657€ En Résidence	210€
24 au 30 Sept.	747€ En Hotel***	210€
24 au 30 Sept.	657€ En Résidence	210€
01 au 07 Oct.	747€ En Hotel***	210€
01 au 07 Oct.	657€ En Résidence	210€
08 au 14 Oct.	747€ En Hotel***	210€
08 au 14 Oct.	657€ En Résidence	210€

## Le tarif comprend : ✓

Pot d'accueil

L'hébergement en pension complète du diner du jour 1 au petit déjeuner du jour 7

Pique nique du Lundi au vendredi

2h de balnéothérapie

L'encadrement par un accompagnateur en montagne diplômé.

## Le tarif ne comprend pas : ✗

Les boissons et consommations personnelles

Les assurances

Les transports

# Hébergement.

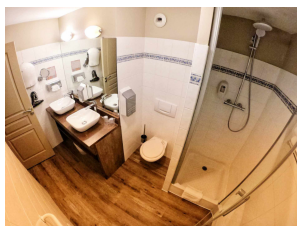
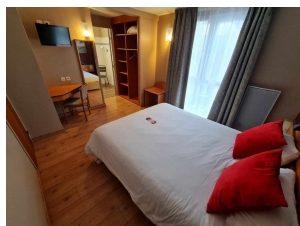
## EN HOTEL \*\*\* Au Centre de Saint Lary

30 Chambres tout confort avec couettes, dressing et TV écran plat, salle de bain privative avec WC. Les chambres doubles sont dotées d'un lit de 160 x 200. Les chambres twins disposent de deux lits simples très confortables en 100 x 200.

Le petit déjeuner est servi sous forme de buffet de 7h30 à 10h tous les jours. Viennoiseries, pains frais, confitures, miel, charcuterie, laitages, gâteaux et biscuits maison, café et thés bio...

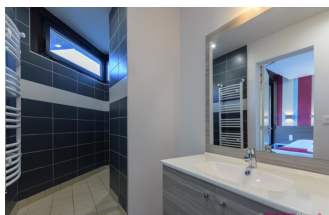
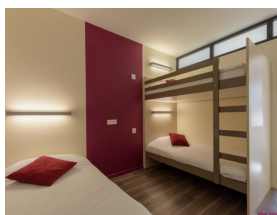
Le restaurant de l'hôtel propose des dîners dans une ambiance conviviale et calme. Le chef vous propose une petite carte à base de produits frais à la façon d'une table d'hôte. Une table intime, au calme. Bar au salon collectif et accès wifi gratuit. Parking en extérieur.

La piscine extérieure d'été est chauffée de juin à septembre.



## EN RÉSIDENCE DE VACANCES - Au Centre de Saint Lary

31 chambres spacieuses et lumineuses dans une résidence arborée et un peu excentrée du plein centre de Saint Lary. 2 minutes à Pied pour rejoindre le coeur du Village. Serviettes de toilette et linge de lit fournis. Bar, salle de réunion. Accès Wifi (gratuit) et TV dans les chambres. Parking extérieur. Restaurant rénové et lumineux. Restauration de qualité et variée, spécialités régionales. Petit-déjeuner en mode buffet.



# Conditions générales de vente.

## PRE-REQUIS POUR INSCRIPTION :

La pratique des activités nécessite une bonne santé, l'absence de contre-indications médicales et une forme physique adaptée à l'activité choisie.

## VALIDATION DE VOTRE INSCRIPTION / PAIEMENT :

A l'inscription : Acompte de 30 % du prix du séjour ou paiement total 30 jours avant votre arrivée : Le solde sans appel doit être réglé si un acompte a été fait à l'inscription.

Moyen de paiement : CB, Virement, Chèque, Espèces, VAD, Chèques vacances.

## ANNULATION :

Annulation d'une commande par le Client avant la date de début d'exécution des Services (l'Evènement)

Le Client peut résoudre le Contrat à tout moment avant l'Evènement.

Toute demande d'annulation par le Client devra être adressée à PANARAMA exclusivement par lettre recommandée avec accusé de réception, la date de réception étant retenue comme date d'annulation.

Si le Client annule la commande de Services plus de 30 jours avant l'Evènement il pourra obtenir un remboursement total. Entre le 29ème jour et 10 jours entiers avant l'Evènement, le Client pourra obtenir le remboursement de 70 % du tarif des Services. Si l'annulation intervient moins de 9 jours avant l'Evènement, il n'y aura pas de remboursement.

## LES ASSURANCES :

Nous vous proposons 3 formules d'assurances :

- Assurance Assistance : Maladie ou blessure / Frais médicaux / Décès / Voyage = 2% du montant du séjour.

- Assurance Annulation + Bagage et effets personnel = 4% du montant du séjour.

- Assurance Multirisques : Assurance Assistance + Assurance Annulation + Bagage et effets personnel + RC privée à l'étranger + Interruption de séjour + Départ ou retour impossible = 6% du montant du séjour.

Si vous avez votre assurance, il nous faudra une photocopie de votre attestation.

# Infos complémentaire.

## **GROUPE :**

Groupe constitué de 4 personnes minimum à 8/10 personnes maximum.

## **ENCADREMENT :**

Par un accompagnateur en montagne diplômé habitant dans la Vallée d'Aure ou du Louron. Il vous emmène donc sur son terrain de jeu les yeux fermés. Professionnel passionné et passionnant, il vous partagera ses connaissances et son enthousiasme pour la nature en toute sécurité. Son amour du métier l'engage à s'adapter aux conditions météorologiques, aux contraintes du terrain et autres aléas, à gérer le rythme et la condition physique de chacun, tout en restant disponible.

## **DÉPLACEMENT :**

Avec votre véhicule personnel. Le co-voiturage vous sera proposé au sein du groupe dans un souci écologique et de partage.

## **REPAS :**

Pension Complète pendant toute la durée du séjour, petit-déjeuner et dîner pris au restaurant.

- Les pique-niques sont préparés par un traiteur local soucieux des produits frais et de nos producteurs de la vallée. Équilibrés et variés adaptés à la pratique de la randonnée.

# Nous sommes à votre écoute

Nous vous souhaitons un agréable séjour au coeur des Pyrénées.

Vous pouvez nous joindre au 0612958156 ou au 0562394545  
Par mail également à [panaurama.saintlary@gmail.com](mailto:panaurama.saintlary@gmail.com)

Retrouvez nos conditions générales de ventes sur ce lien :  
<https://www.panaurama-saintlary.com/cgv>



OPÉRATEUR DE VOYAGE ET DE SÉJOUR

5 Allées du corps franc pommies \_ 65170 Saint-Lary Soulan  
06.12.95.81.56 - 05.62.39.45.45  
[panaurama.saintlary@gmail.com](mailto:panaurama.saintlary@gmail.com)  
Siret : 900 669 953 00011 / Immatriculation : IM065220001

